

# Wir müssen zur Sammelstelle

und dürfen nicht in den Restabfall!

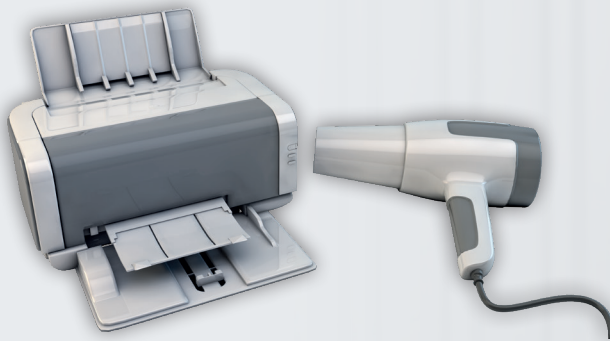
Kostenlose Abgabe  
in den vier Linzer  
Altstoffsammelzentren!

Freiliegende  
Kontakte der  
Lithium-Batterien/  
Akkus bitte  
abkleben!



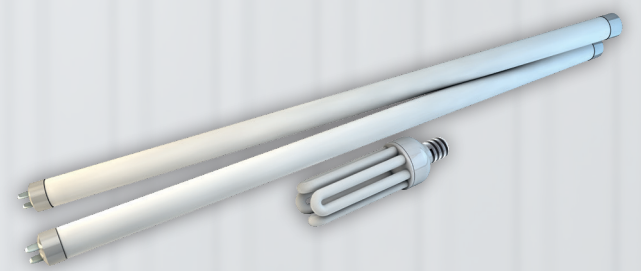
## Batterien & Akkus

Alkali, Nickel/Cadmium, Zink/Kohle,  
Nickel/Metallhydrid, Lithium-Batterien  
(aus E-Bikes, Smartphones, Tablets, etc.)



## Elektro-Kleingeräte

Mobiltelefone, Drucker, Scanner,  
Radio, Mixer, Föhn, Staubsauger, etc.



## Gasentladungslampen

Energiesparlampen, LEDs,  
Neonröhren, etc.



## Bildschirmgeräte

Tablets, Fernseher, Monitore, etc.



## Elektro-Großgeräte

Waschmaschinen, Geschirrspüler, etc.



## Kühl- und Gefriergeräte

Kühlschränke, Gefriertruhen, etc.



ELEKTROALTGERÄTE  
KOORDINIERUNGSSTELLE  
Austria GmbH

**LINZ AG**  
A B F A L L

### Altstoffsammelzentrum Mostnystraße

Mostnystraße 14, 4040 Linz, Tel. 0732/3400-7586

### Altstoffsammelzentrum Wiener Straße

Wiener Straße 375, 4030 Linz, Tel. 0732/3400-7466

### Altstoffsammelzentrum Nebingerknoten

Schachermayerstraße 9–11, 4020 Linz, Tel. 0732/3400-6826

### Altstoffsammelzentrum Melissenweg (Recyclinghof)

Melissenweg 36, 4030 Linz, Tel. 0732/3400-7465

**Rücknahme im Handel:** Gerätealtbatterien können unabhängig von einem gleichzeitigen Neukauf in Geschäften, die Gerätebatterien verkaufen, zurückgegeben werden, die Sammlung erfolgt über Batterie-Sammelboxen. Elektroaltgeräte können beim Kauf eines neuen, gleichartigen Gerätes beim Händler abgegeben werden. (Eine Ausnahme von dieser Rücknahmeverpflichtung gilt für Händler unter 150m<sup>2</sup> Verkaufsfläche.)