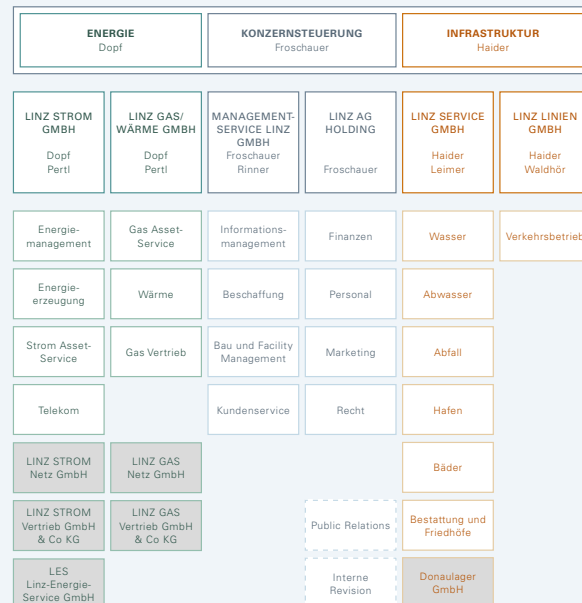


LINZ AG

EFFIZIENZ =
LINZ AG

2012
Auf einen Blick

ORGANIGRAMM DER LINZ AG



1. Jänner 2013

Die LINZ AG wird als aktive Managementholding mit vier operativen Tochtergesellschaften und einer dienstleistenden Servicegesellschaft geführt. Die Gründung der LINZ AG erfolgte vor allem im Hinblick auf die Liberalisierung der Energiemärkte. Es wurde ein zeitgemäßer, marktorientierter Konzern geschaffen, um durch die Ausschöpfung von Synergiepotenzialen Kosten zu senken und Erträge zu sichern. Zusätzlich ist damit die Grundlage für die Ausrichtung als Multi-Utility-Anbieter geschaffen.



DI Wolfgang Dopf, MBA
Vorstandsdirektor, Energie

Mag. Alois Froschauer
Generaldirektor
Konzernsteuerung

DI Erich Haider
Vorstandsdirektor
Infrastruktur

Vorstand

Mag. Alois Froschauer
(Vorsitzender)
DI Wolfgang Dopf, MBA
DI Erich Haider

LINZ AG

Wiener Straße 151
4021 Linz, Austria
Tel. +43 (0)732/3400-0
Fax +43 (0)732/3400-3299
E-Mail: info@linzag.at
Internet: www.linzag.at

Stand: 30. September 2012

Aufsichtsrat

Bgm. Dr. Franz Dobusch (Vorsitzender)
Dr. Ludwig Scharinger (stv. Vorsitzender)
Dr. Helmut Draxler
Mag. Alfred Düsing
StR Johann Mayr
Dr. Josef Peischer
StR Mag.ª Eva Schobesberger
NAbg. Dr. Peter Sonnberger
Vbgm. Dr. Erich Watzl
StR Mag. Detlef Wimmer

Gerhard Eckert (Betriebsrat)
DI Gernot Holzleitner (Betriebsrat)
Walter Schlossinger (Betriebsrat)
Manfred Steinmaurer (Betriebsrat)
Erich Kaiser, BA MA MPA AVM (Betriebsrat)

DAS VERSORGUNGSGEBIET DER LINZ AG



BETREUTE GEMEINDEN INKL. LINZ 116

davon Strom:	82	Abwasser:	41
Erdgas:	30	Abfall:	58
Wärme:	27	Müllentsorgung:	6
Wasser:	22	Linien:	11

Stand: 30. September 2012

REPORTING

BILANZKENNZAHLEN

	2010	2011	2012
Bilanzsumme	2.037	2.143	2.171
Umsatzerlöse	607,5	628	694
Betriebsleistung	666,9	691	817
EGT	19,7	17,6	12,5
Investitionen	240,1	189,1	142,6

gerundet in Mio. EUR

MITARBEITER/INNEN

	2010	2011	2012
Mitarbeiteranzahl im Jahresdurchschnitt	2.720	2.695	2.693
Kapazitäten im Jahresdurchschnitt	2.615	2.599	2.598

BETRIEBSLEISTUNGEN UND INVESTITIONEN

	BETRIEBSLEISTUNGEN		INVESTITIONEN	
	2011	2012	2011	2012
LINZ STROM	427,522	520,871	58,058	37,063
LINZ GAS/WÄRME	148,637	172,981	23,592	26,089
LINZ SERVICE	143,816	162,382	39,945	27,566
LINZ LINIEN	57,449	68,880	59,309	39,601
MANAGEMENTSERVICE LINZ UND LINZ AG	84,163	93,934	10,096	10,411
Konzern-Konsolidierung	-170,561	-201,812	-1,863	1,846
LINZ AG Konzern (konsolidiert)	691,026	817,236	189,137	142,576

gerundet in Mio. EUR

AUSZUG AUS DER KONZERN-GUV

	2011	2012
Umsatzerlöse	628,004	694,272
Bestandsveränderungen, aktivierte Eigenleistungen, sonstige betriebliche Erträge	63,022	122,964
Betriebsleistung	691,026	817,236
Materialaufwand	-303,144	-361,177
Personalkosten	-174,375	-208,727
Abschreibungen	-95,949	-128,999
Sonstige betriebliche Aufwendungen	-91,922	-101,954
Betriebsaufwendungen	-665,390	-800,856
Betriebsergebnis	25,636	16,380
Finanzergebnis	-7,990	-3,845
EGT	17,646	12,535
Außerordentliches Ergebnis	0,000	0,000
Steuern vom Ertrag	-4,914	-7,849
Jahresüberschuss/-fehlbetrag lt. RLG	12,732	4,686
Rücklagenbewegungen saldiert	-6,432	-0,086
Bilanzgewinn	6,300	4,600

gerundet in Mio. EUR

AUSZUG AUS DER KONZERN-BILANZ

	2011	2012
Anlagevermögen	1.877,557	1.914,880
Umlaufvermögen	248,170	240,966
Rechnungsabgrenzungsposten	16,928	14,881
AKTIVA	2.142,656	2.170,728
Eigenkapital	640,583	640,431
Sonderposten aus Investitionszuschüssen zum Anlagevermögen	257,562	256,344
Baukostenbeiträge	168,894	175,598
Rückstellungen	216,544	237,608
Verbindlichkeiten	837,727	840,022
Rechnungsabgrenzungsposten	21,346	20,724
PASSIVA	2.142,656	2.170,728

gerundet in Mio. EUR

MANAGEMENTSERVICE
LINZ GmbH

GESCHÄFTSFÜHRUNG

Mag. Alois Froschauer
Mag. Dr.ⁱⁿ Jutta Rinner, MBA

AUF SICHTSRAT

DI Wolfgang Dopf, MBA (Vorsitzender)
DI Erich Haider (stv. Vorsitzender)
DI Alfred Leimer
DI Emil Pertl, MBA
Ing. Mag. Alfred Waldhör
DI Gernot Holzleitner (Betriebsrat)
Hermann Gass (Betriebsrat)
Manuela Eder (Betriebsrat)

UNTERNEHMENSEINHEITEN

Informationsmanagement
Beschaffung
Bau und Facility Management
Kundenservice

LINZ AG HOLDING

GESCHÄFTSFÜHRUNG

Mag. Alois Froschauer

UNTERNEHMENSEINHEITEN

Finanzen
Personal
Marketing
Recht
Public Relations
Interne Revision



LINZ STROM GmbH

GESCHÄFTSFÜHRUNG

DI Wolfgang Dopf, MBA
DI Emil Pertl, MBA

AUFSICHTSRAT

Mag. Alois Froschauer (Vorsitzender)
DI Erich Haider (stv. Vorsitzender)
DI Alfred Leimer

Ing. Mag. Albert Waldhör
Mag. Dr. Jutta Rinner, MBA
Gerhard Eckert (Betriebsrat)
Günther Saumer (Betriebsrat)
Jürgen Steininger (Betriebsrat)

ENERGIEMANAGEMENT

ENERGIEMENGEN	GWH
Strom	3.575
Wärme	1.114
Primärenergie	6.188

ENERGIEERZEUGUNG

KRAFTWERKE	LEISTUNG MW _{el}	LEISTUNG MW _{th}
Fernheizkraftwerk Linz-Mitte (inkl. Fernwärme-Speicher)	241	426
Fernheizkraftwerk Linz-Süd	170	150
Wasserkraftwerk Traunwehr	1	
Wasserkraftwerk Kleinmünchen	9	
Wasserkraftwerk Pierbach	<1	
Wasserkraftwerk Kaltental	<1	
Fernheizwerk Dornach		30
EIGENSTROMERZEUGUNG (davon 90 % Kraft-Wärme-Kopplung)	GWH 908,7	PROZENT 100
davon Kraftwerke	804,7	93
davon Biomasse	64	7
FERNWÄRMEERZEUGUNG	1.114,4	100
davon Kraftwerke	919,8	83
davon Biomasse	194,6	17

TELEKOM

TELEKOMMUNIKATIONSNETZ

Signalkabel	827 km
Lichtwellenleiterkabel	1.453 km
Privatkundenanschlüsse	2.953
Firmenkundenanschlüsse	953

LINZ STROM NETZ GMBH

Versorgungsgebiet: Linz und 82 Gemeinden

ENERGIEÜBERTRAGUNGS- UND -VERTEILNETZ

Netzlänge (inkl. 110 kV, ohne Gleichspannungsnetz)	8.021,2 km
davon Kabel (inkl. 110 kV)	4.573,6 km
Netzhöchstleistung (am 7. 2. 2012)	403,2 MW
Umspannwerke	27

LINZ STROM VERTRIEB GMBH & CO KG

Versorgungsgebiet: Linz und 82 Gemeinden

KUNDENANLAGEN

Tarifkund/innen	242.193 Anlagen
Sonderkund/innen	914 Anlagen
Wiederverkäufer/innen	3 Anlagen
Gesamt	243.110

STROMABSATZ	GWH	PROZENT
Privat- und Gewerbekund/innen	638,33	41,73
Businesskund/innen	145,06	9,48
Multisitekund/innen	57,07	3,73
Großkund/innen (inkl. Energieallianz Austria)	626,54	40,96
Konzernverbrauch	62,78	4,10
Stromverkauf gesamt	1.529,78	100



LINZ GAS/WÄRME GmbH

GESCHÄFTSFÜHRUNG

DI Wolfgang Doof, MBA
DI Emil Pertl, MBA

AUFSICHTSRAT

Mag. Alois Froschauer (Vorsitzender)
DI Erich Haider (stv. Vorsitzender)
DI Alfred Leimer

Ing. Mag. Albert Waldhör
Mag. a Dr. in Jutta Rinner, MBA
Manfred Steinmaurer (Betriebsrat)
Peter Regenhart (Betriebsrat)
Wilhelm Langwiesner (Betriebsrat)

LINZ GAS NETZ GMBH

Versorgungsgebiet: Linz und 29 Gemeinden

ERDGASTRANSPORT GESAMT	267,4 Nm³	(2992,0 GWh)
davon Kraftwerke	76,7 Mio. Nm ³	(860,1 GWh)

davon Kommunalgas, Gewerbe und Netzverluste, Eigenverbrauch	190,5 Mio. Nm ³	(2.131,9 GWh)
---	----------------------------	---------------

höchste Tagesabgabe (am 13.2. 2012, ohne Kraftwerke)	1,42 Mio. Nm ³	(15,9 GWh)
--	---------------------------	------------

höchste Stundenabgabe (am 13.2. 2012, 8.00 – 9.00 Uhr)	74.933 Nm ³ /h	(838,5 MWh)
--	---------------------------	-------------

Netzkunden (aktive Gaszähler)	63.427
Betreutes Rohrnetz	2.030,918 km

LINZ GAS VERTRIEB GMBH & CO KG

Versorgungsgebiet Österreich, Marktgebiet Ost

GASABGABE GESAMT	131,4 Mio. Nm³	(1.470,41 GWh)
davon Gasabgabe Gewerbe	35,14 Mio. Nm ³	(393,24 GWh)
davon Gasabgabe Haushalte	84,23 Mio. Nm ³	(942,52 GWh)
Gaskund/innen	60.076	

WÄRME

Versorgungsgebiet Linz und 26 Gemeinden

FERNWÄRME	
Anschlusswert	753 MW
Wärmeabsatz	1.033.655 MWh
Tagesspitze (am 13.2. 2012)	471,22 MW
Fernwärmeübergabestationen	3.022
Netzlänge (Trasse)	268,025 Tkm
Angeschlossene Wohnungen (Linz, Traun, Leonding)	63.247

NAHWÄRME

Heizzentralen	240
Wärmeabsatz	60.016 MWh
Angeschlossene Wohnungen	5.846

KÄLTE

Anschlusswert	6.933 kW
Kälteabsatz	5.853 MWh
Fernkälteübergabestationen	3
Netzlänge (Trasse)	1,338 Tkm
Kältezentralen	4


LINZ SERVICE GmbH
GESCHÄFTSFÜHRUNG

 DI Erich Haider
 DI Alfred Leimer

AUFSICHTSRAT

 Vbvm. Dr.ⁱⁿ Christiana Dolezal (Vorsitzende)
 Mag. Alois Froschauer (stv. Vorsitzender)
 DI Wolfgang Dopf, MBA, GR DI Markus Hein
 GR Karin Hörzing, StR Johann Mayr
 StR Mag.^a Eva Schobesberger
 GR Mag. Martin Sonntag
 Erich Kaiser, BA MA MPA AVM (Betriebsrat)
 Johannes Blüml (Betriebsrat)
 Karin Stockinger (Betriebsrat)
 Günther Kroißmayr (Betriebsrat)

WASSER

Versorgungsgebiet Linz und 21 Vertragsgemeinden	
Wasserförderung	21,913 Mio. m ³ /a
	6
Wasserwerke	(Goldwörth, Scharlinz, Plesching, Heilham, Fischdorf, Haid)
Wasserabgabe	20,341 Mio. m ³ /a
Tagesspitze (am 28.4.2012)	77.088 m ³
Betreutes Rohrnetz	1.142.751 m
Betreate Hausanschlüsse	34.587 Stk.
Pumpwerke/ Drucksteigerungsanlagen	60 Stk.
Hochbehälter	31 Stk.
Brunnen	29 Stk.
Wasserschutzgebiet	1.492 ha

**IWA – INSTITUT FÜR WASSERAUFBEREITUNG,
 ABWASSERREINIGUNG UND FORSCHUNG**

Trinkwasser-, Abwasser-, bakteriologische sowie Abfall- und Bodenuntersuchungen, Emissionsmessungen, Sachverständigengutachten.

ABWASSER

Entsorgungsgebiet: Linz und 40 Umlandgemeinden	
REGIONALKLÄRANLAGE ASTEN (Abwasserreinigung)	
Kläranlagenzulauf	64,0 Mio. m ³ /a
Einwohnerwerte (Ausbaugröße)	950.00 EW
Anfallende Rohgase zur Energiegewinnung	
Faulgas aus Schlammfaulanlage	7,0 Mio. m ³ /a
Deponiegas aus Hausmülldeponie	3,0 Mio. m ³ /a
KANAL	
Betreutes Kanalnetz gesamt	1.108 km
davon in Linz	572 km
davon in den Umlandgemeinden	536 km
Kanalanschlüsse in Linz	23.250 Objekte
Angeschlossene WC	167.396 Stk.

ABFALL

Entsorgungsgebiet: Linz und 57 Umlandgemeinden		
Müllabfuhr: Linz und 5 Gemeinden		
ENTSORGTE ABFÄLLE	MENGE IN to/a	SAMMELBEHÄLTNER
Restabfälle	38.717	23.804
Biogene Abfälle	12.232	14.120
Sperrige Abfälle	1.901	-
Altholz	4.570	-
Altpapier	17.130	9.100
Leichtstoffe	3.828	4.459
Altglas (inkl. Betriebsentsorgung)	4.648	1.200
Altmetalle	1.987	500
Müllaufbereitungsanlage	134.348	-
Deponie	21.097	-
Müllfahrzeuge		50 Stück
Sonstige Fahrzeuge		24 Stück
Altstoffsammelzentren		4 Stück

HAFEN**HANDELSHAFEN**

Gesamtbetriebsleistung	3.150.974 to/a
Wasserumschlag	1.171.645 to/a
Landumschlag	1.979.329 to/a

LAGERFLÄCHEN

Eigenlager	ca. 48.000 m ²
Österreichische Donaulager GmbH	ca. 68.000 m ²
Freilagerflächen	ca. 7.500 m ²

CONTAINERTERMINAL

Wasser- und Landumschlag (Container inkl. Wechselaufbauten)	210.654 TEU
--	-------------

BÄDER

	Personen
Besucher/innen (ohne Badeseen und Kinderfreibäder)	995.772
Familienoase Biesenfeld	158.375
Fitnessoase Parkbad	357.500
Wellnessoase Hummelhof	243.223
Erlebnisoase Schörgenhub	197.971
Saunaoase Ebelsberg	38.703
Hallenbäder	4 Eishallen 2
Freibäder	3 Kunsteisbahnen 3
Saunaanlagen	5 Wannen- und Brausebäder 1
Kinderfreibäder	7 Campingplatz 1
Badeseen	3 Zeltplatz 1

BESTATTUNG UND FRIEDHÖFE**BESTATTUNG**

Bestattungsaufträge	1.273
---------------------	-------

FÜNF AUFNAHMEBÜROS

Offizieller Einsatzdienst (24-Stunden-Service)

LINZ: Landstraße 15	Haid/ANSFELDEN: Hauptplatz 4
Rudolfstraße 6	PICHLING: Traundorfer Straße 135 a
Zepplinstraße 2	

FRIEDHÖFE

Friedhofsaufträge	3.297
Friedhofsflächen	674.032 m ²
Stadtfriedhof Linz/St. Martin (Park der Begegnung)	Urnenhain Urfahr mit Krematorium (Park der Erinnerung)
Urnenhain Kleinmünchen	Bergfriedhof Pöstlingberg



LINIEN

GESCHÄFTSFÜHRUNG

DI Erich Haider
Ing. Mag. Albert Waldhör

AUFSICHTSRAT

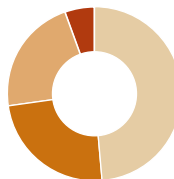
Vbgm. MMag. Klaus Luger (Vorsitzender)
Mag. Alois Froschauer (stv. Vorsitzender)
DI Wolfgang Dopf, MBA
GR Manfred Fadl, GR Gerda Lenger
StR Dr. Johann Mayr, GR Ernst Murauer
GR Michael Raml
Walter Schlossinger (Betriebsrat)
Markus Mißbichler (Betriebsrat)
Josef Ganhör (Betriebsrat)
Andreas Bellante (Betriebsrat)

KENNZAHLEN VERKEHRSBETRIEB

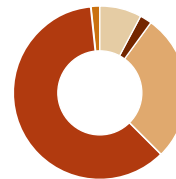
Versorgungsgebiet: Linz und zehn Gemeinden

	FAHRZEUGE	LINIEN	FAHRGÄSTE
Straßenbahn	55	3	58,61 Mio.
Autobus	88	25 (inkl. Nachtlinien)	29,40 Mio.
Obus	19	4	13,35 Mio.
Neue Bergbahn	4		
Revitalisierte Bergbahn	3	1	0,58 Mio.
GESAMT	169	33	101,94 Mio.

	STRECKENLÄNGE	PLATZ-KM	PERSONEN-KM
Straßenbahn	26,40 km	655,71	222,72
Bergbahn	2,96 km	8,40	2,49
Autobus	153,04 km	356,70	123,48
Obus	19,06 km	136,03	62,75
GESAMT	201,46 km	1.156,84	411,44
Individualverkehr			48,8 %
Öffentlicher Verkehr			24,0 %
Fußgänger			21,9 %
Radfahrer			5,3 %



VERKEHRSANTEILE (AN WERKTAGEN)



FAHRAUSWEISTYPEN



VERKAUFTE TICKETS

101,94 Mio.

ANRUFSAMMELTAXI (AST)

Bedienungsgebiet: Stadtgebiet Linz und neun Gemeinden

Abfahrtsstellen gesamt 306

BEFÖRDERTE PERSONEN

Stadt Linz	
Tages-AST	3.664
Nacht-AST	119.659
Randgemeinden	
Nacht-AST	21.390

GROTTENBAHN

Besucher insgesamt	137.767
davon Kinder	59.975

KONTAKT

Kundenzentrum

Wiener Straße 151, 4021 Linz, Austria

Öffnungszeiten: (Mo – Do 8.00 – 17.00 Uhr und Fr 8.00 – 13.00 Uhr)

Ticketbüro

Landstraße 119, 4020 Linz, Austria

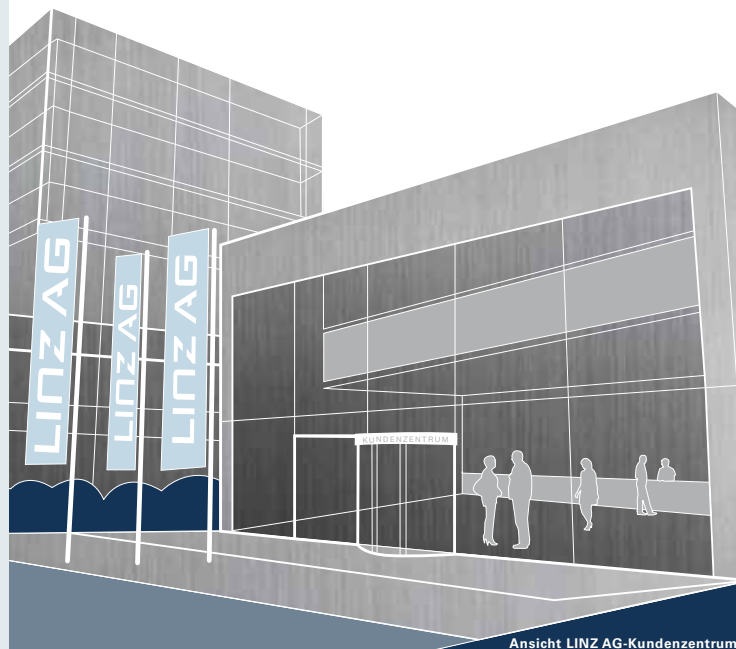
Öffnungszeiten: (Mo – Do 8.00 – 17.00 Uhr und Fr 8.00 – 13.00 Uhr)

Servicenummern

(Mo – Fr 7.00 – 18.00 Uhr)

SPARTE	TEL.	FAX	E-MAIL
LINZ AG	+43 (0)732/3400-4000	+43 (0)732/3400-4009	info@linzag.at
Strom	+43 (0)732/3400-5000	+43 (0)732/3400-5009	strom@linzag.at
Speed-Web	+43 (0)732/3400-5010	+43 (0)732/3400-5019	speed-web@linzag.net
Erdgas	+43 (0)732/3400-8000	+43 (0)732/3400-8009	erdgas@linzag.at
Wärme	+43 (0)732/3400-9000	+43 (0)732/3400-9009	waerme@linzag.at
Service	+43 (0)732/3400-6000	+43 (0)732/3400-6009	wasser@linzag.at
			abwasser@linzag.at
			abfall@linzag.at
			baeder@linzag.at
Linien	+43 (0)732/3400-7000	+43 (0)732/3400-7009	linien@linzag.at
LINZ GAS Netz GmbH	+43 (0)732/3403-0	+43 (0)732/3403-6542	office@linz-gasnetz.at
LINZ STROM Netz GmbH	+43 (0)732/3403-0	+43 (0)732/3403-3213	office@linz- stromnetz.at

Stand: 1. Oktober 2012



Ansicht LINZ AG-Kundenzentrum

LINZ AG

+43 (0)732/3400-0
info@linzag.at
www.linzag.at