

LINZ AG

DIE UMWELT
GIBT UNS VIEL,
GEBEN WIR
IHR ETWAS
ZURÜCK.

WIR SETZEN AUF NACHHALTIGKEIT.

2011

AUF EINEN BLICK



DI Wolfgang Dopf, MBA
Vorstandsdirektor, Energie

Mag. Alois Froschauer
Generaldirektor
Konzernsteuerung

DI Erich Haider
Vorstandsdirektor
Infrastruktur

Vorstand

Mag. Alois Froschauer
(Vorsitzender)
DI Wolfgang Dopf, MBA
DI Erich Haider

LINZ AG

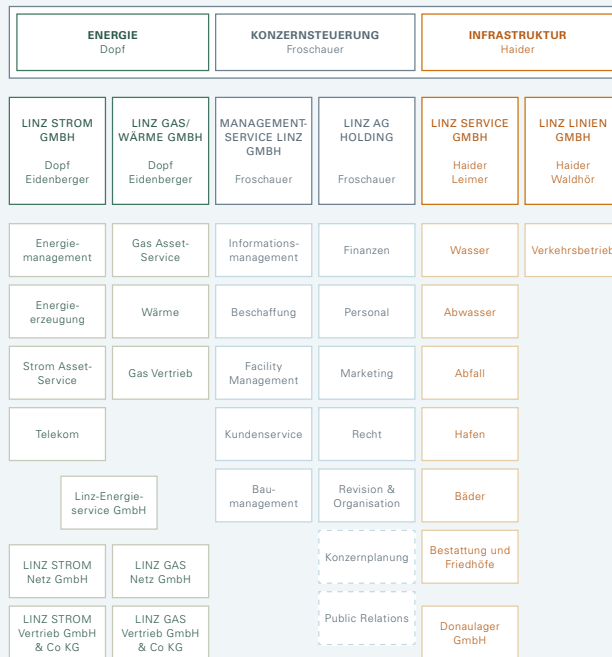
Wiener Straße 151
4021 Linz, Austria
Tel. +43 (0)732/3400-0,
Fax +43 (0)732/3400-3299
E-Mail: info@linzag.at,
Internet: www.linzag.at

Stand: 30. September 2011

Aufsichtsrat

Bgm. Dr. Franz Dobusch
(Vorsitzender)
GD Dr. Ludwig Scharinger
(stv. Vorsitzender)
DI Dr. Helmut Draxler
Mag. Alfred Düsing
StR Dr. Johann Mayr
Dr. Josef Peischer
StR Mag.^a Eva Schobesberger
Dr. Peter Sonnberger
Vbgm. Dr. Erich Watzl
StR Mag. Detlef Wimmer

Gerhard Eckert (Betriebsrat)
DI Gernot Holzleitner (Betriebsrat)
Walter Schlossinger (Betriebsrat)
Manfred Steinmaurer (Betriebsrat)
Erich Kaiser, BA MPA MA (Betriebsrat)



Stand 30. September 2011

Die LINZ AG wird als aktive Managementholding mit vier operativen Tochtergesellschaften und einer dienstleistenden Servicegesellschaft geführt. Die Gründung der LINZ AG erfolgte vor allem im Hinblick auf die Liberalisierung der Energiemärkte. Es wurde ein zeitgemäßer, marktorientierter Konzern geschaffen, um durch die Ausschöpfung von Synergiepotenzialen Kosten zu senken und Erträge zu sichern. Zusätzlich ist damit die Grundlage für die Ausrichtung als Multi-Utility-Anbieter geschaffen.

DAS VERSORGUNGS- GEBIET DER LINZ AG



BETREUTE GEMEINDEN INKL. LINZ 116

davon Strom:	82	Abwasser:	41
Erdgas:	30	Abfall:	58
Wärme:	26	Müllentsorgung:	5
Wasser:	22	Linien:	11

Stand: 30. September 2011

REPORTING

BILANZKENNZAHLEN

	2009	2010	2011
Bilanzsumme	1.886	2.037	2.143
Umsatzerlöse	562,6	607,5	628
Betriebsleistung	639,6	666,9	691
EGT	21,1	19,7	17,6
Investitionen	224,9	240,1	189,1

gerundet in Mio. EUR

MITARBEITER/INNEN

	2009	2010	2011
Mitarbeiteranzahl im Jahresdurchschnitt	2.696	2.720	2.695
Kapazitäten im Jahresdurchschnitt	2.593	2.615	2.599

BETRIEBSLEISTUNGEN UND INVESTITIONEN

	BETRIEBSLEISTUNGEN		INVESTITIONEN	
	2010	2011	2010	2011
LINZ STROM	403,919	427,522	98,917	58,058
LINZ GAS/WÄRME	146,896	148,637	24,445	23,592
LINZ SERVICE	141,218	143,816	35,013	39,945
LINZ LINIEN	54,890	57,449	70,309	59,309
MANAGEMENT-SERVICE LINZ und LINZ AG	94,088	84,163	10,416	10,096
Konzern-Konsolidierung	-174,103	-170,561	1,048	-1,863
LINZ AG Konzern (konsolidiert)	666,908	691,026	240,148	189,137

gerundet in Mio. EUR

AUSZUG AUS DER KONZERN-GUV

	2010	2011
Umsatzerlöse	607,473	628,004
Bestandsveränderungen, aktivierte Eigenleistungen, sonstige betriebliche Erträge	59,435	63,022
Betriebsleistung	666,908	691,026
Materialaufwand	-261,584	-303,144
Personalkosten	-172,569	-174,375
Abschreibungen	-98,595	-95,949
Sonstige betriebliche Aufwendungen	-104,504	-91,922
Betriebsaufwendungen	-637,252	-665,390
Betriebsergebnis	29,656	25,636
Finanzergebnis	-9,999	-7,990
EGT	19,657	17,646
Außerordentliches Ergebnis	0,000	0,000
Steuern vom Ertrag	-4,858	-4,914
Jahresüberschuss/-fehlbetrag lt. RLG	14,799	12,732
Rücklagenbewegungen saldiert	-8,699	-6,432
Bilanzgewinn	6,100	6,300

gerundet in Mio. EUR

AUSZUG AUS DER KONZERN-BILANZ

	2010	2011
Anlagevermögen	1.791,948	1.877,557
Umlaufvermögen	226,498	248,170
Rechnungsabgrenzungsposten	18,612	16,928
SUMME AKTIVA	2.037,058	2.142,656
Eigenkapital	630,247	640,583
Sonderposten aus Investitionszuschüssen zum Anlagevermögen	235,854	257,562
Baukostenbeiträge	160,443	168,894
Rückstellungen	200,320	216,544
Verbindlichkeiten	784,953	837,727
Rechnungsabgrenzungsposten	25,241	21,346
SUMME PASSIVA	2.037,058	2.142,656

gerundet in Mio. EUR

MANAGEMENTSERVICE
LINZ GmbHGESCHÄFTSFÜHRER
Mag. Alois Froschauer

AUF SICHTSRAT

DI Wolfgang Dopf, MBA (Vorsitzender)
 DI Erich Haider (stv. Vorsitzender)
 Ing. Friedrich Eidenberger
 DI Alfred Leimer
 Ing. Mag. Alfred Waldhör
 DI Gernot Holzleitner (Betriebsrat)
 Hermann Gass (Betriebsrat)
 Manuela Eder (Betriebsrat)



Holding

Unternehmenseinheiten

Finanzen
 Personal
 Marketing
 Recht
 Revision & Organisation
 Konzernplanung
 Public Relations

Managementservice

Unternehmenseinheiten

Informationsmanagement
 Beschaffung
 Facility Management
 Kundenservice
 Baumanagement



LINZ STROM GmbH

GESCHÄFTSFÜHRER

DI Wolfgang Dopf; MBA
Ing. Friedrich Eidenberger

AUFSICHTSRAT

Mag. Alois Froschauer (Vorsitzender)
DI Erich Haider (stv. Vorsitzender)
DI Alfred Leimer
Ing. Mag. Albert Waldhör
Gerhard Eckert (Betriebsrat)
Günther Saumer (Betriebsrat)

ENERGIEMANAGEMENT

ENERGIEMENGEN	GWH
Strom	3.313
Wärme	1.116
Primärenergie	6.788

ENERGIEERZEUGUNG

KRAFTWERKE	LEISTUNG MW _{el}	LEISTUNG MW _{th}
Fernheizkraftwerk Linz-Mitte (inkl. Fernwärme-Speicher)	223	386
Fernheizkraftwerk Linz-Süd	170	150
Wasserkraftwerk Traunwehr	1	
Wasserkraftwerk Kleinmünchen	9	
Wasserkraftwerk Pierbach	< 1	
Wasserkraftwerk Kaltental	< 1	
Fernheizwerk Dornach		30
EIGENSTROMERZEUGUNG	GWH	PROZENT
(davon 90 % Kraft-Wärme-Kopplung)	1.127,2	100
davon Kraftwerke	1.076,7	95,5
davon Biomasse	50,5	4,5
FERNWÄRMEERZEUGUNG	1.116,3	100
davon Kraftwerke	950,2	85,1
davon Biomasse	166,1	14,9

TELEKOM

TELEKOMMUNIKATIONSNETZ

Signalkabel	794 km
Lichtwellenleiterkabel	1.402 km
Speed-Web-Kund/innen	3.773
Firmenkundenanschlüsse	906

LINZ STROM VERTRIEB GMBH & CO KG

Versorgungsgebiet: Linz und 82 Gemeinden

KUNDENANLAGEN

Tarifikund/innen	240.721 Anlagen
Sonderkund/innen	946 Anlagen
Wiederverkäufer/innen	3 Anlagen
Gesamt	241.670

STROMABSATZ	GWH	PROZENT
Privat- und Gewerbekund/innen	651,25	41,00
Businesskund/innen	141,40	8,90
Multisitekund/innen	57,69	3,63
Großkund/innen (inkl. Energieallianz Austria)	682,17	42,94
Konzernverbrauch	56,29	3,54
Stromverkauf gesamt	1.588,80	

LINZ STROM NETZ GMBH

Versorgungsgebiet: Linz und 81 Gemeinden

ENERGIEÜBERTRAGUNGS- UND -VERTEILNETZ

Netzlänge (inkl. 110 kV, ohne Gleichspannungsnetz)	7.945,0 km
davon Kabel (inkl. 110 kV)	4.448,0 km
Netzhöchstleistung (am 14. Dezember 2010)	392,3 MW
Umspannwerke	27



LINZ GAS/WÄRME GmbH

GESCHÄFTSFÜHRER

DI Wolfgang Dopf; MBA
Ing. Friedrich Eidenberger

AUFSICHTSRAT

Mag. Alois Froschauer (Vorsitzender)
DI Erich Haider (stv. Vorsitzender)
DI Alfred Leimer
Ing. Mag. Albert Waldhör
Manfred Steinmaurer (Betriebsrat)
Peter Reegenhart (Betriebsrat)

LINZ GAS NETZ GMBH

Versorgungsgebiet: Linz und 29 Gemeinden

ERDGASTRANSPORT GESAMT	279,8 Nm³	(3.130,8 GWh)
davon Kraftwerke	83,2 Mio. Nm ³	(930,6 GWh)
davon Kommunalgas, Gewerbe und Netzverluste, Eigenverbrauch	196,6 Mio. Nm ³	(2.200,2 GWh)
höchste Tagesabgabe (am 17. Dezember 2010, ohne Kraftwerke)	1,28 Mio. Nm ³	(14,3 GWh)
höchste Stundenabgabe (am 30. Dezember 2010, 7.00 – 8.00 Uhr)	68.048 Nm ³ /h	(761,46 MWh)
Netzkunden	64.988	
Betreutes Rohrnetz	2.023,771 km	

LINZ GAS VERTRIEB GMBH & CO KG

Versorgungsgebiet Österreich, Marktgebiet Ost

GASABGABE GESAMT	142,3 Mio. Nm³	(1.592,27 GWh)
davon Gasabgabe Gewerbe	37,46 Mio. Nm ³	(419,17 GWh)
davon Gasabgabe Haushalte	91,15 Mio. Nm ³	(1.019,92 GWh)
Gaskunden	63.239	

WÄRME

Versorgungsgebiet Linz und 25 Gemeinden

FERNWÄRME	
Anschlusswert	733 MW
Wärmeabsatz	1.028.462 MWh
Tagesspitze (am 30. Dezember 2010)	421,09 MW
Fernwärmeübergabestationen	2.906
Netzlänge	260,550 km
Angeschlossene Wohnungen (Linz, Traun, Leonding)	60.325
NAHWÄRME	
Heizzentralen	243
Wärmeabsatz	64.848 MWh
Angeschlossene Wohnungen	6.604
KÄLTE	
Anschlusswert	6.933 kW
Kälteabsatz	5.723 MWh
Fernkälteübergabestationen	3
Netzlänge	1,338 km
Kältezentralen	4


LINZ SERVICE GmbH
GESCHÄFTSFÜHRER

 DI Erich Haider
 DI Alfred Leimer

AUFSICHTSRAT

 Vbgm. Dr.ⁱⁿ Christiana Dolezal (Vorsitzende)
 Mag. Alois Froschauer (stv. Vorsitzender)
 DI Wolfgang Dopf, GR DI Markus Hein
 GR Karin Hörzing, StR Dr. Johann Mayr
 StR Mag.^a Eva Schobesberger
 GR Mag. Martin Sonntag
 Erich Kaiser, BA MA MPA (Betriebsrat)
 Johannes Blüml (Betriebsrat)
 Karin Stockinger (Betriebsrat)
 Günther Kroißmayr (Betriebsrat)

WASSER

Versorgungsgebiet Linz und 21 Vertragsgemeinden

Wasserförderung	22,116 Mio. m ³
Wasserwerke	6 (Goldwörth, Scharlinz, Plesching, Heilham, Fischdorf, Haid)
Wasserabgabe	20,080 Mio. m ³
Tagesspitze (am 24.5.2011)	75.202 m ³
Betreutes Rohrnetz	1.138.081 m
Hausanschlüsse	34.255
Pumpwerke/ Drucksteigerungsanlagen	60 Stk.
Hochbehälter	31 Stk.
Brunnen	29 Stk.
Wasserschutzgebiet	1.492 ha

**IWA – INSTITUT FÜR WASSERAUFBEREITUNG,
 ABWASSERREINIGUNG UND FORSCHUNG**

 Trinkwasser-, Abwasser-, bakteriologische sowie Abfall- und Bodenunter-
 suchungen, Emissionsmessungen, Sachverständigengutachten.

ABWASSER

Entsorgungsgebiet: Linz und 40 Umlandgemeinden

REGIONALKLÄRANLAGE ASTEN (Abwasserreinigung)

Kläranlagenzulauf	58,9 Mio. m ³ /a
Einwohnerwerte (Ausbaugröße)	950.000 EW
Anfallende Rohgase zur Energiegewinnung	
Faulgas aus Schlammfaulanlage	7,2 Mio. m ³ /a
Deponiegas aus Hausmülldeponie	3,4 Mio. m ³ /a

KANAL

Betreutes Kanalnetz gesamt	1.025 km
davon in Linz	572 km
davon in den Umlandgemeinden	453 km
Kanalanschlüsse in Linz	22.900 Objekte
Angeschlossene WC	165.670 Stk.

ABFALL

Entsorgungsgebiet: Linz und 57 Umlandgemeinden

Müllabfuhr: Linz und vier Gemeinden

ENTSORGTE ABFÄLLE	MENGE IN t	SAMMELBEHÄLTER
Restabfälle	38.894	23.531 Stück
Biogene Abfälle	11.311	14.120 Stück
Sperrige Abfälle	2.282	-
Altholz	4.760	-
Altpapier	17.122	9.040 Stück
Leichtstoffe	3.674	4.430 Stück
Altglas (inkl. Betriebsentsorgung)	4.673	1.212 Stück
Altmetalle	1.944	500 Stück
Müllaufbereitungsanlage	62.663	-
Deponie	11.745	-
Müllfahrzeuge		49 Stück
Sonstige Fahrzeuge		22 Stück
Altstoffsammelzentren		4 Stück

HAFEN	
HANDELSHAFEN	
Gesamtbetriebsleistung	2.998.371 t
Wasserumschlag	1.122.405 t
Landumschlag	1.875.966 t
LAGERFLÄCHEN	
Eigenlager	ca. 48.000 m ²
Österreichische Donaulager GmbH	ca. 68.000 m ²
Freilagerflächen	ca. 7.500 m ²
CONTAINERTERMINAL	
Wasser- und Landumschlag (Container inkl. Wechselaufbauten)	196.417 TEU

ÖSTERREICHISCHE DONAULAGER GMBH	
Gesamtbetriebsleistung	208.375 t
Kühl- und Tiefkühlgut	60.102 t
Gefahrgut	39.344 t
Dienstleistungslager	108.929 t

BÄDER		Personen	
Besucher/innen (ohne Badeseen und Kinderfreibäder)		971.710	
Familienoase Biesenfeld		160.373	
Fitnessoase Parkbad		342.083	
Wellnessoase Hummelhof		231.924	
Erlebnisoase Schörgenhub		200.108	
Saunaoase Ebelsberg		37.222	
Hallenbäder	4	Eishallen	2
Freibäder	3	Kunsteisbahnen	3
Saunaanlagen	5	Wannen- und Brausebäder	1
Kinderfreibäder	7	Campingplatz	1
Badeseen	3	Zeltplatz	1

BESTATTUNG UND FRIEDHÖFE	
BESTATTUNG	
Bestattungsaufträge	1.269
VIER AUFNAHMEBÜROS	
Offizieller Einsatzdienst (24-Stunden-Service)	
LINZ: Landstraße 15	HAID/ANSFELDEN: Hauptplatz 4
Rudolfstraße 6	
Zeppelinstraße 2	
FRIEDHÖFE	
Friedhofsaufträge	3.178
Friedhofsflächen	674.032 m ²
Stadtfriedhof Linz/St. Martin	Urnenhain Urfahr mit Krematorium (Park der Erinnerung)
Urnenhain Kleinmünchen	Bergfriedhof Pöstlingberg



LINIEN

GESCHÄFTSFÜHRER

DI Erich Haider
Ing. Mag. Albert Waldhör

AUFSICHTSRAT

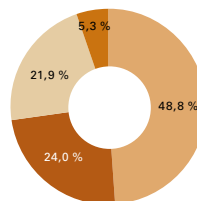
Vbgm. MMag. Klaus Luger (Vorsitzender)
Mag. Alois Froschauer (stv. Vorsitzender)
DI Wolfgang Dopf, MBA
GR Manfred Fadl, GR Gerda Lenger
STR Dr. Johann Mayr, GR Ernst Muraier
GR Michael Raml
Walter Schlossinger (Betriebsrat)
Markus Mißbichler (Betriebsrat)
Josef Ganhör (Betriebsrat)
Andreas Bellante (Betriebsrat)

KENNZAHLEN VERKEHRSBETRIEB

Versorgungsgebiet: Linz und zehn Gemeinden

	FAHRZEUGE	LINIEN	FAHRGÄSTE
Straßenbahn	55	3	59,51 Mio.
Autobus (Diesel)	16	25 (inkl. Nachtlinien)	26,12 Mio.
Autobus (Gas)	72		
Obus	19	4	13,35 Mio.
Neue Bergbahn	4	1	0,56 Mio.
Revitalisierte Bergbahn	3	1	
GESAMT	162	35	99,54 Mio.

	STRECKENLÄNGE	PLATZ-KM	PERSONEN-KM
Straßenbahn	26,40 km	567,81	226,14
Bergbahn	2,96 km	10,60	2,41
Autobus	146,27 km	583,70	109,70
Obus	19,06 km	183,01	62,75
GESAMT	194,69 km	1.345,12	401
Individualverkehr			48,8 %
Öffentlicher Verkehr			24,0 %
Fußgänger			21,9 %
Radfahrer			5,3 %

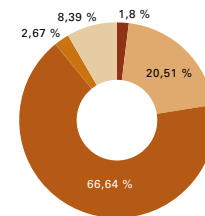


VERKEHRSANTEILE AN WERKTAGEN

- Individualverkehr
- Öffentlicher Verkehr
- Fußgänger
- Radfahrer

VERKAUFTE TICKETS

99,54 Mio.



FAHRAUSWEISTYPEN

- Einzelfahrscheine
- Mehrfahrtkarten
- Schülerfreikarten
- Zeitkarten
- Sonstige Karten

ANRUFSSAMMELTAXI (AST)

Bedienungsgebiet: Stadtgebiet Linz und neun Gemeinden

Abfahrtsstellen gesamt 303

BEFÖRDERTE PERSONEN

Stadt Linz	
Tages-AST	3.862
Nacht-AST	123.646
Randgemeinden	
Nacht-AST	26.432

GROTTENBAHN

Besucher insgesamt	137.734
davon Kinder	60.860

KONTAKT

Kundenzentrum

Landstraße 85, 4020 Linz, Austria

Servicenummern

(Mo – Fr 7.00 – 18.00 Uhr)

SPARTE	TEL.	FAX	E-MAIL
LINZ AG	+43 (0)732/3400-4000	+43 (0)732/3400-4009	info@linzag.at
Strom	+43 (0)732/3400-5000	+43 (0)732/3400-5009	strom@linzag.at
Speed-Web	+43 (0)732/3400-5010	+43 (0)732/3400-5019	speed-web@linzag.net
Erdgas	+43 (0)732/3400-8000	+43 (0)732/3400-8009	erdgas@linzag.at
Wärme	+43 (0)732/3400-9000	+43 (0)732/3400-9009	waerme@linzag.at
Service	+43 (0)732/3400-6000	+43 (0)732/3400-6009	wasser@linzag.at
			abwasser@linzag.at
			abfall@linzag.at
			baeder@linzag.at
Linien	+43 (0)732/3400-7000	+43 (0)732/3400-7009	linien@linzag.at



Ansicht LINZ AG-Center

LINZ AG

+43 (0)732/3400-0
info@linzag.at
www.linzag.at

www.projektagentur.at