

LINZ AG



RICHTIG GUT

RICHTIG GUT
für *uns* alle.

2013
Auf einen Blick



DI Wolfgang Dopf, MBA
Vorstandsdirektor Energie

Mag. Alois Froschauer
Generaldirektor
Konzernsteuerung

DI Erich Haider
Vorstandsdirektor
Infrastruktur

Vorstand

Mag. Alois Froschauer
DI Wolfgang Dopf, MBA
DI Erich Haider

LINZ AG

Wiener Straße 151
4021 Linz, Austria
Tel. +43 (0)732/3400-0
Fax +43 (0)732/3400-3299
E-Mail: info@linzag.at
Internet: www.linzag.at

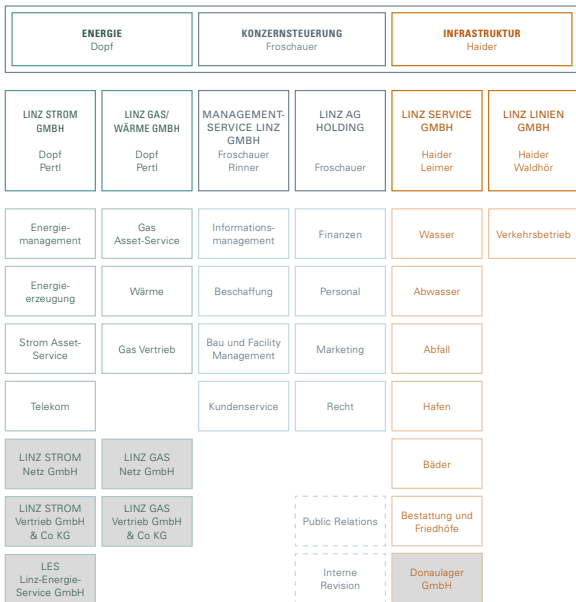
Stand: 30. September 2013

Aufsichtsrat

Bgm. Franz Dobusch (Vorsitzender)
Dr. Ludwig Scharinger (stv. Vorsitzender)
DI Dr. Helmut Draxler
Mag. Alfred Düsing
StR Johann Mayr (bis 19.9.2013)
StR Klaus Luger (ab 19.9.2013)
Dr. Josef Peischer
StR Eva Schobesberger
Dr. Peter Sonnberger
Vbgm. Erich Watzl
StR Detlef Wimmer

Gerhard Eckert (Betriebsrat)
DI Gernot Holzleitner (Betriebsrat)
Walter Schlossinger (Betriebsrat)
Manfred Steinmaurer (Betriebsrat)
Erich Kaiser, BA MA MPA AVM (Betriebsrat)

ORGANIGRAMM DER LINZ AG



30. September 2013

Die LINZ AG wird als aktive Managementholding mit vier operativen Tochtergesellschaften und einer dienstleistenden Servicegesellschaft geführt. Die Gründung der LINZ AG erfolgte vor allem im Hinblick auf die Liberalisierung der Energiemärkte. Es wurde ein zeitgemäßer, marktorientierter Konzern geschaffen, um durch die Ausschöpfung von Synergiepotenzialen Kosten zu senken und Erträge zu sichern. Zusätzlich ist damit die Grundlage für die Ausrichtung als Multi-Utility-Anbieter geschaffen.

DAS VERSORGUNGSGEBIET DER LINZ AG



BETREUTE GEMEINDEN INKL. LINZ 117

davon	Strom:	82	Abwasser:	44
	Erdgas:	30	Abfall:	58
	Wärme:	27	Müllentsorgung:	6
	Wasser:	22	Linien:	11

Stand: 30. September 2013



REPORTING

BILANZKENNZAHLEN

	2011	2012	2013
Bilanzsumme	2.143	2.171	2.118
Umsatzerlöse	628	694	664
Betriebsleistung	691	817	754
EGT	17,6	12,5	17,6
Investitionen	189,1	142,6	86,4

gerundet in Mio. EUR

MITARBEITER/INNEN

	2011	2012	2013
Mitarbeiteranzahl im Jahresdurchschnitt	2.695	2.693	2.671
Kapazitäten im Jahresdurchschnitt	2.599	2.598	2.569

BETRIEBSLEISTUNGEN UND INVESTITIONEN

	Betriebsleistungen		Investitionen	
	2012	2013	2012	2013
LINZ STROM	520,871	464,646	37,063	25,706
LINZ GAS/WÄRME	172,981	170,280	26,089	26,587
LINZ SERVICE	162,382	176,759	27,566	24,733
LINZ LINIEN	68,880	63,778	39,601	4,467
MANAGEMENTSERVICE LINZ UND LINZ AG	93,934	84,896	10,411	3,370
Konzern-Konsolidierung	-201,812	-206,564	1,846	1,571
LINZ AG KONZERN (KONSOLIDIERT)	817,236	753,795	142,576	86,434

gerundet in Mio. EUR

AUSZUG AUS DER KONZERN-GUV

	2012	2013
Umsatzerlöse	694,272	664,249
Bestandsveränderungen, aktivierte Eigenleistungen, sonstige betriebliche Erträge	122,964	89,546
BETRIEBSLEISTUNG	817,236	753,795
Materialaufwand	-361,177	-329,639
Personalkosten	-208,727	-192,869
Abschreibungen	-128,999	-114,333
Sonstige betriebliche Aufwendungen	-101,952	-95,300
BETRIEBSAUFWENDUNGEN	-800,856	-732,141
BETRIEBSERGEBNIS	16,380	21,654
FINANZERGEBNIS	-3,845	-4,044
EGT	12,535	17,610
Außerordentliches Ergebnis	0,000	0,000
Steuern vom Ertrag	-7,849	0,428
JAHRESÜBERSCHUSS/-FEHLBETRAG LT. RLG	4,686	18,038
Rücklagenbewegungen saldiert	-0,086	-13,438
BILANZGEWINN	4,600	4,600

gerundet in Mio. EUR

AUSZUG AUS DER KONZERN-BILANZ

	2012	2013
Anlagevermögen	1.914,758	1.876,982
Umlaufvermögen	240,966	226,701
Rechnungsabgrenzungsposten	14,882	14,573
AKTIVA	2.170,607	2.118,256
Eigenkapital	640,310	654,240
Sonderposten aus Investitionszuschüssen zum Anlagevermögen	256,344	252,822
Baukostenbeiträge	175,598	176,295
Rückstellungen	237,608	234,138
Verbindlichkeiten	840,022	782,301
Rechnungsabgrenzungsposten	20,724	18,460
PASSIVA	2.170,607	2.118,256

gerundet in Mio. EUR

MANAGEMENTSERVICE LINZ GMBH

GESCHÄFTSFÜHRUNG

Mag. Alois Froschauer
Mag.^a Dr.ⁱⁿ Jutta Rinner, MBA

AUFSICHTSRAT

DI Wolfgang Dopf, MBA (Vorsitzender)
DI Erich Haider (stv. Vorsitzender)
DI Emil Pertl, MBA
DI Alfred Leimer
Ing. Mag. Albert Waldhör
DI Gernot Holzleitner (Betriebsrat)
Hermann Gass (Betriebsrat)
Manuela Eder (Betriebsrätin)

UNTERNEHMENSEINHEITEN

Informationsmanagement
Beschaffung
Kundenservice
Bau und Facility Management



LINZ AG HOLDING

GESCHÄFTSFÜHRUNG

Mag. Alois Froschauer

UNTERNEHMENSEINHEITEN

Finanzen
Personal
Marketing
Recht
Public Relations
Interne Revision





LINZ STROM GMBH

GESCHÄFTSFÜHRUNG

DI Wolfgang Dopf, MBA

Ing. Friedrich Eidenberger (bis 31.12.2012)

DI Emil Pertl, MBA (ab 1.1.2013)

AUFSICHTSRAT

Mag. Alois Froschauer (Vorsitzender)

DI Erich Haider (stv. Vorsitzender)

DI Alfred Leimer

Mag.^a Dr.ⁱⁿ Jutta Rinner, MBA

Ing. Mag. Albert Waldhör

Gerhard Eckert (Betriebsrat)

Günther Saumer (Betriebsrat)

Jürgen Steininger (Betriebsrat)

ENERGIEMANAGEMENT

Energiemengen	GWH
Strom	3.520
Wärme	1.182
Primärenergie	4.365

ENERGIEERZEUGUNG

Kraftwerke	Leistung MW _{el}	Leistung MW _{th}
Fernheizkraftwerk Linz-Mitte (inkl. Fernwärme-Speicher)	241	426
Fernheizkraftwerk Linz-Süd	170	150
Wasserkraftwerk Traunwehr	1	
Wasserkraftwerk Kleinmünchen	9	
Wasserkraftwerk Pierbach	<1	
Wasserkraftwerk Kaltental	<1	
Photovoltaik-Bürgerkraftwerk	<1	
Fernheizwerk Dornach		30
Eigenstromerzeugung (davon 90 % Kraft-Wärme-Kopplung)	GWH 693	Prozent 100
davon Kraftwerke	628,8	90,7
davon Biomasse	64,2	9,3
Fernwärmeerzeugung	1.180,4	100
davon Kraftwerke	981,9	83,2
davon Biomasse	198,5	16,8

**TELEKOM****Telekommunikationsnetz**

Signalkabel	860 km
Lichtwellenleiterkabel	1.566 km
Privatkundenanschlüsse	2.353
Firmenkundenanschlüsse	992

LINZ STROM NETZ GMBH

Versorgungsgebiet: Linz und 82 Gemeinden

Energieübertragungs- und -verteilnetz

Netzlänge (inkl. 110 kV, ohne Gleichspannungsnetz)	8.061,94 km
davon Kabel (inkl. 110 kV)	4.666,67 km
Netzhöchstleistung (am 12.12.2012)	406 MW
Umspannwerke	27

LINZ STROM VERTRIEB GMBH & CO KG

Versorgungsgebiet: Linz und 82 Gemeinden

Stromabsatz	GWH	Prozent
Privat- und Gewerbekund/innen	633,47	43,12
Businesskund/innen	144,43	9,83
Multisitekund/innen	57,21	3,89
Großkund/innen	565,36	38,48
Konzernverbrauch	68,76	4,68
STROMVERKAUF GESAMT	1.469,23	100

Kundenanlagen

Tarifikund/innen	243.167 Anlagen
Sonderkund/innen	918 Anlagen
Wiederverkäufer/innen	3 Anlagen
GESAMT	244.088



LINZ GAS/WÄRME GMBH

GESCHÄFTSFÜHRUNG

DI Wolfgang Dopf, MBA
 Ing. Friedrich Eidenberger (bis 31.12.2012)
 DI Emil Pertl, MBA (ab 1.1.2013)

AUFSICHTSRAT

Mag. Alois Froschauer (Vorsitzender)
 DI Erich Haider (stv. Vorsitzender)
 DI Alfred Leimer
 Mag.^a Dr.ⁱⁿ Jutta Rinner, MBA
 Ing. Mag. Albert Waldhör
 Manfred Steinmaurer (Betriebsrat)
 Peter Regenhart (Betriebsrat)
 Wilhelm Langwiesner (Betriebsrat)

LINZ GAS NETZ GMBH

Versorgungsgebiet: Linz und 29 Gemeinden

ERDGASTRANSPORT GESAMT	254,8 Mio. Nm³	(2.853,6 GWh)
davon Kraftwerke	62,0 Mio. Nm ³	(694,2 GWh)
davon Kommunalgas, Gewerbe und Netzverluste, Eigenverbrauch	192,8 Mio. Nm ³	(2.159,4 GWh)
höchste Tagesabgabe (am 13.12.2012, ohne Kraftwerke)	1,21 Mio. Nm ³	(13,6 GWh)
höchste Stundenabgabe (am 13.12.2012, 8.00 – 9.00 Uhr)	65.884 Nm ³ /h	(737,9 MWh)
Netzkunden (aktive Gaszähler)	61.981	
Betreutes Rohrnetz	2.038,119 km	





LINZ GAS VERTRIEB GMBH & CO KG

Versorgungsgebiet Österreich, Marktgebiet Ost

GASABGABE GESAMT	135,3 Mio. Nm³	(1.515,35 GWh)
davon Gasabgabe Gewerbe	40,50 Mio. Nm ³	(453,61 GWh)
davon Gasabgabe Haushalte	82,94 Mio. Nm ³	(928,91 GWh)
Gaskund/innen	57.572	

WÄRME

Versorgungsgebiet Linz und 26 Gemeinden

Fernwärme

Anschlusswert	766 MW
Wärmeabsatz	1.105.093 MWh
Tagesspitze (am 13.12.2012)	424,41 MW
Fernwärmeübergabestationen	3.124
Netzlänge (Trasse)	282,354 Tkm
Angeschlossene Wohnungen (Linz, Traun, Leonding)	65.870

Nahwärme

Heizzentralen	244
Wärmeabsatz	58.792 MWh
Angeschlossene Wohnungen	6.024

Kälte

Anschlusswert	10.544 kW
Kälteabsatz	6.970 MWh
Fernkälteübergabestationen	5
Netzlänge (Trasse)	1,633 Tkm
Kältezentralen	4



LINZ SERVICE GMBH

GESCHÄFTSFÜHRUNG

DI Erich Haider
DI Alfred Leimer

AUFSICHTSRAT

Vbgm. Christiana Dolezal (Vorsitzende)
Mag. Alois Froschauer (stv. Vorsitzender)
DI Wolfgang Dopf, MBA
GR Markus Hein, GR Karin Hörzing
StR Johann Mayr (bis 19.9.2013)
StR Eva Schobesberger
GR Martin Sonntag
Erich Kaiser, BA MA MPA AVM (Betriebsrat)
Johannes Blüml (Betriebsrat)
Karin Stockinger (Betriebsrätin)
Günther Kroißmayr (Betriebsrat)

WASSER

Versorgungsgebiet Linz und 21 Gemeinden

Wasserförderung	22,445 Mio. m ³ /a
Wasserwerke	6 (Goldwörth, Scharlinz, Plesching, Heilham, Fischdorf, Haid)
Wasserabgabe	20,726 Mio. m ³ /a
Tagesspitze (am 06.08.2013)	83.767 m ³
Betreutes Rohrnetz	
Rohrnetzlänge	1.150,06 km
Hausanschlüsse	35.055 Stk.
Pumpwerke/ Drucksteigerungsanlagen	60 Stk.
Hochbehälter	31 Stk.
Brunnen	29 Stk.
Wasserschutzgebiet	1.492 ha

IWA – INSTITUT FÜR WASSERAUFBEREITUNG, ABWASSERREINIGUNG UND FORSCHUNG

Trinkwasser-, Abwasser-, bakteriologische sowie Abfall- und Bodenuntersuchungen, Emissionsmessungen, Sachverständigengutachten.

ABWASSER

Regionalkläranlage Asten (Abwasserreinigung)

Entsorgungsgebiet: Linz und 39 Umlandgemeinden

Kläranlagenzulauf 66,0 Mio. m³/a

Einwohnerwerte (Ausbaugröße) 950.000 EW

Anfallende Rohgase zur Energiegewinnung

Faulgas aus Schlammfaulanlage 6,5 Mio. m³/a

Deponiegas aus Hausmülldeponie 3,1 Mio. m³/a

Kanal

Betreutes Kanalnetz gesamt 1.213 km

davon in Linz 575 km

davon in den Umlandgemeinden 638 km

Kanalanschlüsse in Linz 23.350 Objekte

Angeschlossene WC 169.134 Stk.

ABFALL

Entsorgungsgebiet: Linz und 57 Umlandgemeinden

Müllabfuhr: Linz und 5 Gemeinden

Entsorgte Abfälle	Menge in to/a	Sammelbehälter
Restabfälle	39.419	23.819
Biogene Abfälle	10.833	14.120
Sperrige Abfälle	1.908	-
Altholz	4.138	-
Altpapier	16.713	9.198
Leichtstoffe	3.838	4.473
Altglas (inkl. Betriebsentsorgung)	4.657	1.200
Altmetalle	1.987	500
Müllaufbereitungsanlage	12.518	-
Deponie	33.307	-
Müllfahrzeuge		50 Stück
Sonstige Fahrzeuge		24 Stück
Altstoffsammelzentren		4

HAFEN

Handelshafen

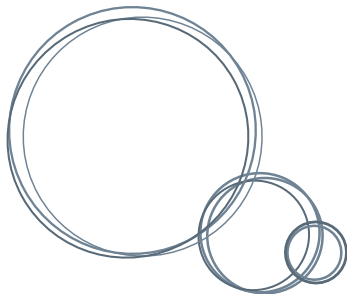
Gesamtbetriebsleistung	2.910.562 to/a
Wasserumschlag	1.030.580 to/a
Landumschlag	1.879.982 to/a

Lagerflächen

Eigenlager	ca. 48.000 m ²
Österreichische Donaulager GmbH	ca. 68.000 m ²
Freilagerflächen	ca. 7.500 m ²

Containerterminal

Wasser- und Landumschlag (Container inkl. Wechselaufbauten)	196.064 TEU
--	-------------





BÄDER

	Personen	
Besucher/innen (ohne Badeseen und Kinderfreibäder)	1.039.269	
Familienoase Biesenfeld	164.165	
Fitnessoase Parkbad	383.226	
Wellnessoase Hummelhof	252.369	
Erlebisoase Schörgenhub	202.004	
Saunaoase Ebelsberg	37.505	
Hallenbäder	4 Eishallen	2
Freibäder	3 Kunsteisbahnen	3
Saunaanlagen	5 Wannen- und Brausebäder	1
Kinderfreibäder	7 Campingplatz	1
Badeseen	3 Zeltplatz	1

BESTATTUNG UND FRIEDHÖFE

Bestattung

Bestattungsaufträge	1.299
---------------------	-------

Fünf Aufnahmebüros

Offizieller Einsatzdienst (24-Stunden-Service)

Linz: Landstraße 15 **Haid/Ansfelden:** Hauptplatz 4

Rudolfstraße 6 **Pichling:** Traundorfer Straße 135 a

Zeppelinstraße 2

Friedhöfe

Friedhofsaufträge	3.761
Friedhofsflächen	674.032 m ²

Stadtfriedhof Linz/St. Martin
(Park der Begegnung)

Urnenhain Urfahr mit Krematorium
(Park der Erinnerung)

Urnenhain Kleinmünchen

Bergfriedhof Pöstlingberg



LINZ LINIEN GMBH

GESCHÄFTSFÜHRUNG

DI Erich Haider
Ing. Mag. Albert Waldhör

AUFSICHTSRAT

Vbgm. Klaus Luger (Vorsitzender)
Mag. Alois Froschauer (stv. Vorsitzender)
DI Wolfgang Dopf, MBA
GR Manfred Fadl, GR Gerda Lenger
StR Johann Mayr (bis 19.9.2013)
GR Ernst Murauer, GR Michael Raml
Walter Schlossinger (Betriebsrat)
Markus Mißbichler (Betriebsrat)
Josef Ganhör (Betriebsrat)
Andreas Bellante (Betriebsrat)

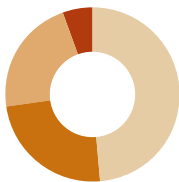
KENNZAHLEN VERKEHRSBETRIEB

Versorgungsgebiet: Linz und zehn Gemeinden

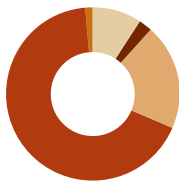
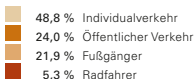
	Fahrzeuge	Linien	km	Fahrgäste
Straßenbahn	56	3	26,40	59,52 Mio.
Autobus	88	24 (inkl. Nachtlinien)	149,15	30,57 Mio.
Obus	19	4	19,06	13,51 Mio.
Neue Bergbahn	4			
Revitalisierte Bergbahn	3	1	2,96	0,60 Mio.
GESAMT	170	32	197,57	104,2 Mio.

	Streckenlänge	Platz-km	Personen-km
Straßenbahn	26,40 km	656,46	226,18
Bergbahn	2,96 km	8,74	2,58
Autobus	149,15 km	353,19	128,39
Obus	19,06 km	134,52	63,50
GESAMT	197,57 km	1.152,91	420,65

Individualverkehr	48,8 %
Öffentlicher Verkehr	24,0 %
Fußgänger	21,9 %
Radfahrer	5,3 %



VERKEHRSANTEILE (AN WERKTAGEN)



FAHRAUSWEISTYPEN



VERKAUFTE TICKETS

104,20 Mio.

ANRUFSAMMELTAXI (AST)

Bedienungsgebiet: Stadtgebiet Linz und neun Gemeinden

Abfahrtsstellen gesamt 306

Beförderte Personen

Stadt Linz

Tages-AST 3.115

Nacht-AST 113.754

Randgemeinden

Nacht-AST 20.350

GROTTENBAHN

Besucher insgesamt 131.880

davon Kinder 59.252

KONTAKT

Kundenzentrum

Wiener Straße 151, 4021 Linz, Austria

Öffnungszeiten: Mo – Do 8.00 – 17.00 Uhr und Fr 8.00 – 13.00 Uhr

Ticketbüro

Landstraße 119, 4020 Linz, Austria

Öffnungszeiten: Mo – Do 8.00 – 17.00 Uhr und Fr 8.00 – 13.00 Uhr

Service Nummern

Mo – Fr 7.00 – 18.00 Uhr

LINZ GAS Netz GmbH, LINZ STROM Netz GmbH und

Speed-Web: Mo – Do 8.00 – 16.00 Uhr und Fr 8.00 – 12.00 Uhr

SPARTE	TEL.	FAX	E-MAIL
LINZ AG	+43 (0)732/3400-4000	+43 (0)732/3400-4009	info@linzag.at
Strom	+43 (0)732/3400-5000	+43 (0)732/3400-5009	strom@linzag.at
Speed-Web	+43 (0)732/3400-5010	+43 (0)732/3400-5019	speed-web@linzag.net
Erdgas	+43 (0)732/3400-8000	+43 (0)732/3400-8009	erdgas@linzag.at
Wärme	+43 (0)732/3400-9000	+43 (0)732/3400-9009	waerme@linzag.at
Service	+43 (0)732/3400-6000	+43 (0)732/3400-6009	wasser@linzag.at
			abwasser@linzag.at
			abfall@linzag.at
			baeder@linzag.at
Linien	+43 (0)732/3400-7000	+43 (0)732/3400-7009	linien@linzag.at
LINZ GAS Netz GmbH	+43 (0)732/3403-9070	+43 (0)732/3403-6542	office@linz-gasnetz.at
LINZ STROM Netz GmbH	+43 (0)732/3403-9050	+43 (0)732/3403-3213	office@linz-stromnetz.at



1 Ruwiesen

LINZ AG
LINZEN

LINZ AG

+43 (0)732/3400-0
info@linzag.at
www.linzag.at