



Die Kraft  
der  
Innovation

**LINZ AG**



# LINZ AG

## VORSTAND

DI Erich Haider  
 DI Wolfgang Dopf, MBA  
 Dr. in Jutta Rinner, MBA

## AUFSICHTSRAT

Bgm. MMag. Klaus Luger (Vorsitzender)	Vom Betriebsrat entsandt: Gerhard Eckert *)
Vbgm. Mag. Bernhard Baier (stv. Vorsitzender)	DI Gernot Holzleitner
DI Dr. Helmut Draxler	Erich Kaiser, BA MA MPA AVM *)
Mag. Alfred Düsing *)	Walter Schlossinger
Vbgm. Mag. Christian Forsterleitner	Manfred Steinmaurer
Mag. a Michaela Keplinger-Mitterlehner *)	
Dr. Josef Peischer *)	
StR in Mag. a Eva Schobesberger	
LSR-Dir. Dr. Peter Sonnberger	
StR Mag. Detlef Wimmer	

\*) Mitglieder des Prüfungs- und Arbeitsausschusses

Die LINZ AG wird als aktive Managementholding mit vier operativen Tochtergesellschaften und einer dienstleistenden Servicegesellschaft geführt. Die Gründung der LINZ AG erfolgte vor allem im Hinblick auf die Liberalisierung der Energiemärkte. Es wurde ein zeitgemäßer, marktorientierter Konzern geschaffen, um durch die Ausschöpfung von Synergiepotenzialen Kosten zu senken und Erträge zu sichern. Zusätzlich ist damit die Grundlage für die Ausrichtung als Multi-Utility-Anbieter geschaffen.

Stand: 01.10.2014-30.09.2015

# VORSTAND

## DI Erich Haider

Generaldirektor der LINZ AG  
 (Konzernsteuerung & Infrastruktur)

DI Wolfgang Dopf, MBA  
 Vorstandsdirektor  
 (Energie)

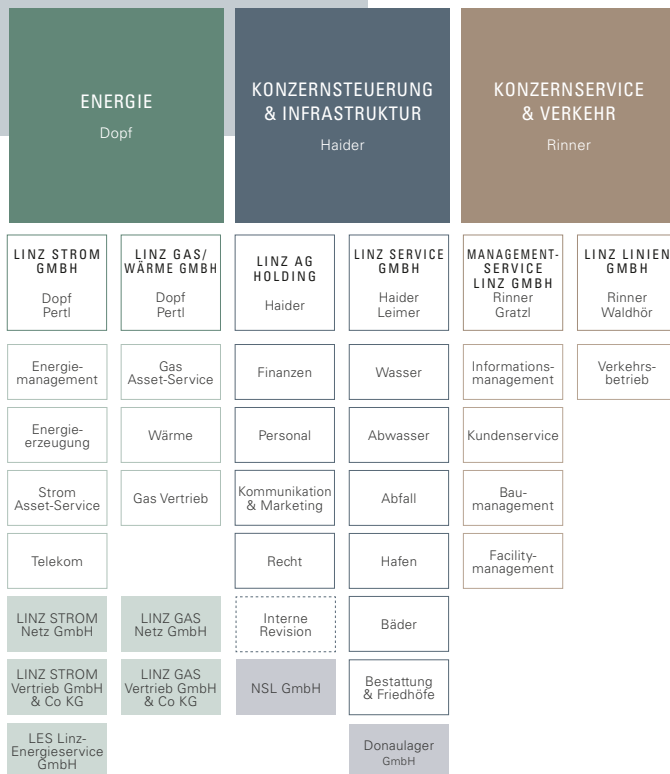
Dr. in Jutta Rinner, MBA  
 Vorstandsdirektorin  
 (Konzernservice & Verkehr)



# ORGANIGRAMM DER LINZ AG

01.10.2014 – 30.09.2015

ALLGEMEINES



## REPORTING

<b>MITARBEITER/INNEN</b>	2013	2014 <sup>1)</sup>	2015 <sup>1)</sup>
Mitarbeiteranzahl im Jahresdurchschnitt	2.671	2.843	2.880
Kapazitäten im Jahresdurchschnitt	2.569	2.734	2.760

<sup>1)</sup> inkl. LIWEST

	2014		2015	
	<b>Betriebsleistungen</b>		<b>Investitionen</b>	
	Mio. EUR	Mio. EUR	Mio. EUR	Mio. EUR
LINZ STROM	445,870	425,772	35,510	31,903
LINZ GAS/WÄRME	162,624	168,427	30,231	17,016
LINZ SERVICE	172,770	180,773	34,662	16,577
LINZ LINIEN	66,933	70,667	6,363	13,319
MANAGEMENTSERVICE LINZ UND LINZ AG	89,149	90,359	27,246	3,041
LIWEST	22,716	48,267	5,430	10,833
Konzern-Konsolidierung	-211,373	-212,441	-24,002	0,502
<b>LINZ AG Konzern (Konsolidiert)</b>	<b>748,689</b>	<b>771,825</b>	<b>115,440</b>	<b>93,192</b>

gerundet in Mio. EUR

## AUSZUG AUS DER KONZERN-GUV

	2014	2015
	Mio. EUR	Mio. EUR
Umsatzerlöse	661,876	696,963
Bestandsveränderungen, aktivierte Eigenleistungen, sonstige betriebliche Erträge	86,812	74,862
<b>Betriebsleistung</b>	<b>748,688</b>	<b>771,826</b>
Materialaufwand	-320,945	-315,214
Personalkosten	-192,439	-203,298
Abschreibungen	-104,691	-122,985
Sonstige betriebliche Aufwendungen	-100,504	-103,726
<b>Betriebsaufwendungen</b>	<b>-718,579</b>	<b>-745,223</b>
<b>Betriebsergebnis</b>	<b>30,109</b>	<b>26,602</b>
<b>Finanzergebnis</b>	<b>-23,263</b>	<b>-4,359</b>
<b>EGT</b>	<b>6,846</b>	<b>22,243</b>
Außerordentliches Ergebnis	0	0
Steuern vom Ertrag	-1,111	-4,477
<b>Jahresüberschuss/-fehlbetrag lt. RLG</b>	<b>5,735</b>	<b>17,766</b>
Rücklagenbewegungen saldiert	4,465	-6,766
<b>Bilanzgewinn</b>	<b>10,200</b>	<b>11,000</b>

gerundet in Mio. EUR

## AUSZUG AUS DER KONZERN-BILANZ

	2014	2015
	Mio. EUR	Mio. EUR
Anlagevermögen	1.841,028	1.799,594
Umlaufvermögen	264,424	270,989
Rechnungsabgrenzungsposten	12,402	11,160
<b>AKTIVA</b>	<b>2.117,854</b>	<b>2.081,743</b>
Eigenkapital	659,780	666,540
Sonderposten aus Investitionszuschüssen zum Anlagevermögen	240,097	240,001
Baukostenbeiträge	181,144	182,971
Rückstellungen	237,028	233,157
Verbindlichkeiten	781,950	742,064
Rechnungsabgrenzungsposten	17,856	17,009
<b>PASSIVA</b>	<b>2.117,854</b>	<b>2.081,743</b>

gerundet in Mio. EUR

## BILANZKENNZAHLEN

	2013	2014	2015
	Mio. EUR	Mio. EUR	Mio. EUR
Bilanzsumme	2.118	2.118	2.082
Umsatzerlöse	664	662	697
Betriebsleistung	754	749	772
EGT	17,6	6,8	22,2
Investitionen	86,4	115,4	93,2

gerundet in Mio. EUR



Erfolg  
in besten  
Händen

# Holding

## LINZ AG HOLDING

### GESCHÄFTSFÜHRUNG

DI Erich Haider

### UNTERNEHMENSEINHEITEN

Finanzen

Personal

Kommunikation & Marketing

Recht

Interne Revision

NSL GmbH



DI Erich Haider

# Management- service

## MANAGEMENTSERVICE LINZ GMBH

### GESCHÄFTSFÜHRUNG

Dr.<sup>in</sup> Jutta Rinner, MBA

Ing. Mag. Christian Gratzl, MBA

### AUFSICHTSRAT

DI Erich Haider

(Vorsitzender)

DI Wolfgang Dopf, MBA

(stv. Vorsitzender)

DI Alfred Leimer

Ing. Mag. Albert Waldhör

DI Emil Pertl, MBA

DI Gernot Holzleitner (Betriebsrat)

Manuela Eder (Betriebsrätin)

Hermann Gass (Betriebsrat)



Ing. Mag. Christian Gratzl, MBA;  
Dr.<sup>in</sup> Jutta Rinner, MBA

### UNTERNEHMENSEINHEITEN

Informationsmanagement

Kundenservice

Baumanagement

Facilitymanagement

Organisationsentwicklung

Innovationsmanagement

# Strom



Energie ist  
Antrieb der  
Nachhaltigkeit

## LINZ STROM GMBH

### GESCHÄFTSFÜHRUNG

DI Wolfgang Dopf, MBA

DI Emil Pertl, MBA

### AUFSICHTSRAT

DI Erich Haider

(Vorsitzender)

Dr.<sup>in</sup> Jutta Rinner, MBA

(stv. Vorsitzende)

DI Alfred Leimer

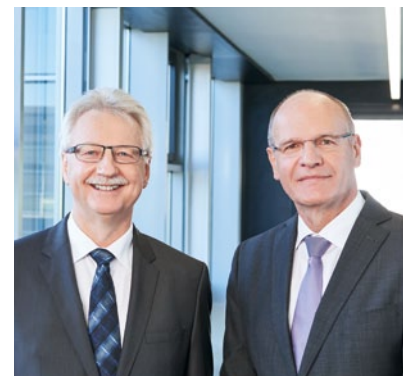
Ing. Mag. Albert Waldhör

Ing. Mag. Christian Gratzl, MBA

Gerhard Eckert (Betriebsrat)

Günther Saumer (Betriebsrat)

Jürgen Steinger (Betriebsrat)



DI Emil Pertl, MBA; DI Wolfgang Dopf, MBA

**ENERGIEMANAGEMENT**

Energiemengen	GWh
Strom	2.580
Wärme	1.145
Primärenergie	5.932

**ENERGIEERZEUGUNG**

Kraftwerke	Leistung MW <sub>el</sub>	Leistung MW <sub>th</sub>
Fernheizkraftwerk Linz-Mitte (inkl. Fernwärme-Speicher)	241	426
Fernheizkraftwerk Linz-Süd	170	150
Wasserkraftwerk Traunwehr	1	
Wasserkraftwerk Kleinmünchen	9	
Wasserkraftwerk Pierbach	< 1	
Wasserkraftwerk Kaltental	< 1	
Photovoltaik-Bürgerkraftwerk	< 1	
Fernheizwerk Dornach		30
<b>Eigenstromerzeugung netto</b> (davon 90 % Kraft-Wärme-Kopplung)	<b>GWh</b> <b>488,8</b>	<b>Prozent</b> <b>100</b>
davon aus Erdgas	343,3	70,2
davon aus Biomasse	48,5	9,9
davon aus Reststoffen	33,5	6,9
davon aus Wasserkraft	63,5	13,0
<b>Fernwärmeerzeugung</b>	<b>1.144,5</b>	<b>100</b>
davon aus Erdgas	621,7	54,3
davon aus Biomasse	156,0	13,6
davon aus Reststoffen	366,8	32,1

**TELEKOM****Telekommunikationsnetz**

Signalkabel	890 km
Lichtwellenleiterkabel	1.731 km
Privatkundenanschlüsse	1.341
Firmenkundenanschlüsse	1.071

**LINZ STROM NETZ GMBH**

Versorgungsgebiet: Linz und 82 Gemeinden

**Stromverteilnetz**

Netzlänge (inkl. 110 kV, ohne Gleichspannungsnetz)	8.119,4 km
davon Kabel (inkl. 110 kV)	4.828,6 km
Netzhöchstleistung (am 11.12.2014)	396,6 MW
Umspannwerke	27

**LINZ STROM VERTRIEB GMBH & CO KG**

Versorgungsgebiet: Linz und 82 Gemeinden

Stromabsatz	GWh	Anteil in %
Privat- und Gewerbekunden	546,59	47,92
Businesskunden	123,80	10,85
Multisitekunden	56,90	4,99
Großkunden	342,98	30,07
Konzernverbrauch	70,30	6,17
<b>Stromverkauf gesamt</b>	<b>1.140,57</b>	<b>100</b>
<b>Kundenanlagen</b>		<b>Anlagen</b>
Tarifikunden		232.944
Sonderkunden		831
Wiederverkäufer		3
<b>Gesamt</b>		<b>233.778</b>



# Gas/Wärme



Innovation  
Wärme  
Geborgenheit

## LINZ GAS/WÄRME GMBH

### GESCHÄFTSFÜHRUNG

DI Wolfgang Dopf, MBA

DI Emil Pertl, MBA

### AUFSICHTSRAT

DI Erich Haider

(Vorsitzender)

Dr.<sup>in</sup> Jutta Rinner, MBA

(stv. Vorsitzende)

DI Alfred Leimer

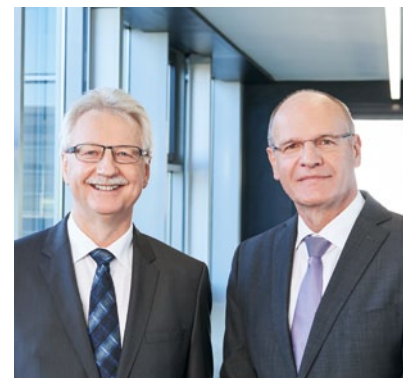
Ing. Mag. Albert Waldhör

Ing. Mag. Christian Gratzl, MBA

Manfred Steinmaurer (Betriebsrat)

Wilhelm Langwiesner (Betriebsrat)

Peter Regenhart (Betriebsrat)



DI Emil Pertl, MBA; DI Wolfgang Dopf, MBA

## LINZ GAS NETZ GMBH

Versorgungsgebiet: Linz und 29 Umlandgemeinden

<b>Erdgastransport gesamt</b>	<b>229,8 Mio. Nm<sup>3</sup></b>	<b>(2.588,1 GWh)</b>
davon Kraftwerke	61,2 Mio. Nm <sup>3</sup>	(689,2 GWh)
davon Kommunalgas, Industrie und Gewerbe	168,6 Mio. Nm <sup>3</sup>	(1.898,9 GWh)
höchste Tagesabgabe (am 29.12.2014, ohne Kraftwerke)	1,0 Mio. Nm <sup>3</sup>	(11,5 GWh)
höchste Stundenabgabe (am 04.02.2015, 7:00 – 8:00 Uhr)	54.635,9 Nm <sup>3</sup> /h	(615,2 MW)
Netzkunden (aktive Gaszähler)	58.552	
Betreutes Rohrnetz	2.048,64 km	

## LINZ GAS VERTRIEB GMBH & CO KG

Versorgungsgebiet Österreich

<b>Gasabgabe gesamt</b>	<b>109,52 Mio. Nm<sup>3</sup></b>	<b>(1.233,17 GWh)</b>
davon Gasabgabe Gewerbe	32,68 Mio. Nm <sup>3</sup>	(367,96 GWh)
davon Gasabgabe Haushalte	67,11 Mio. Nm <sup>3</sup>	(755,71 GWh)
Gaskund/innen	51.076	

## WÄRME

Versorgungsgebiet Linz und 26 Gemeinden

<b>Fernwärme</b>	
Anschlusswert	808 MW
Wärmeabsatz	1.017.853 MWh
Tagesspitze (am 30.12.2014)	427,97 MW
Fernwärmeübergabestationen	3.365
Netzlänge (Trasse)	300,724 Tkm
Angeschlossene Wohnungen (Linz, Traun, Leonding)	72.189
<b>Nahwärme</b>	
Heizzentralen	228
Wärmeabsatz	41.318 MWh
Angeschlossene Wohnungen	4.971
<b>Kälte</b>	
Anschlusswert	10.544 kW
Kälteabsatz	7.833 MWh
Fernkälteübergabestationen	5
Netzlänge (Trasse)	1,633 Tkm
Kältezentralen	4



Leben in  
ständiger  
Bewegung

# Linien

## LINZ LINIEN GMBH

### GESCHÄFTSFÜHRUNG

Dr.<sup>in</sup> Jutta Rinner, MBA  
Ing. Mag. Albert Waldhör

### AUFSICHTSRAT

Vbgm<sup>in</sup> Karin Hörzing  
(Vorsitzende)  
DI Erich Haider  
(stv. Vorsitzender)  
DI Wolfgang Dopf, MBA  
GR Markus Benedik  
GR Manfred Fadl  
GR<sup>in</sup> Gerda Lenger  
GR Ernst Muraier  
GR Mag. Michael Raml  
Walter Schlossinger (Betriebsrat)  
Andreas Bellante (Betriebsrat)  
Markus Mißbichler (Betriebsrat)  
Johannes Stumptner (Betriebsrat)



Ing. Mag. Albert Waldhör, Dr.<sup>in</sup> Jutta Rinner, MBA

## KENNZAHLEN VERKEHRSBETRIEB

Versorgungsgebiet: Linz und 10 Gemeinden

	Fahrzeuge	Linien	km	Passagiere in Mio.
Straßenbahn	56	3	25,63	60,19
Autobus	88	27 (inkl. Nacht- linien)	153,24	30,96
Obus	18	4	19,06	16,05
Bergbahn neu	4			
Bergbahn revitalisiert	3	1	2,96	0,66
<b>Gesamt</b>	<b>169</b>	<b>35</b>	<b>200,89</b>	<b>107,86</b>

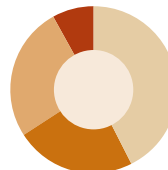
	Streckenlänge km	Platz-km Mio.	Personen-km Mio.
Straßenbahn	25,63	660,13	228,72
Bergbahn	2,96	9,03	2,84
Autobus	153,24	358,54	130,03
Obus	19,06	137,51	75,44
<b>Gesamt</b>	<b>200,89</b>	<b>1.165,21</b>	<b>437,03</b>

## VERKAUFTE TICKETS

107,86 Mio.

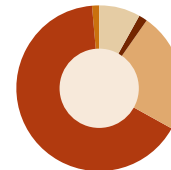
## GROTTENBAHN

Besucher insgesamt	136.822
davon Kinder	60.220



## VERKEHRSANTEILE (AN WERKTAGEN)

- 42,5 % Individualverkehr
- 23,6 % Öffentlicher Verkehr
- 26,1 % Fußgänger
- 7,8 % Radfahrer



## FAHRAUSWEISTYPEN

- 8,22 % Einzelfahrscheine
- 1,75 % Mehrfahrtenkarten
- 23,22 % Schülerfreifahrten
- 65,48 % Zeitkarten
- 1,33 % Sonstige Karten

## ANRUFSAMMELTAXI (AST)

Bedienungsgebiet: Stadtgebiet Linz und 10 Gemeinden

Abfahrtsstellen gesamt 312

### Beförderte Personen (AST)

Stadt Linz	
Tages-AST	2.339
Nacht-AST	79.953
Randgemeinden	
Nacht-AST	16.831



Besser  
weiter  
verbessern

# Service

## LINZ SERVICE GMBH

### GESCHÄFTSFÜHRUNG

DI Erich Haider  
DI Alfred Leimer

### AUFSICHTSRAT

StR Stefan Giegler, M.A.  
(Vorsitzender)  
DI Wolfgang Dopf, MBA  
(stv. Vorsitzender)  
GR DI Markus Hein  
Vbgm<sup>in</sup> Karin Hörzing  
Dr.<sup>in</sup> Jutta Rinner, MBA  
StR<sup>in</sup> Mag.<sup>a</sup> Eva Schobesberger  
GR Mag. Martin Sonntag  
GR Klaus Strigl  
Erich Kaiser, BA MA MPA AVM (Betriebsrat)  
Johannes Blüml (Betriebsrat)  
Günther Kroißmayr (Betriebsrat)  
(bis 03.07.2015)  
Alexander Buschberger (Betriebsrat)  
(ab 04.07.2015)  
Karin Stockinger (Betriebsrätin)



DI Erich Haider, DI Alfred Leimer

## WASSER

Versorgungsgebiet Linz und 21 Gemeinden

Wasserförderung	22,804 Mio. m <sup>3</sup> /a
Wasserwerke	5 (Goldwörth, Scharlinz, Plesching, Heilham, Haid)
Wasserabgabe	21,007 Mio. m <sup>3</sup> /a
Tagesspitze (am 22.07.2015)	80.458 m <sup>3</sup>
Betreutes Rohrnetz	
Rohrnetzlänge	1.178,88 km
Hausanschlüsse	36.359 Stk.
Pumpwerke/ Drucksteigerungsanlagen	60 Stk.
Hochbehälter	31 Stk.
Brunnen	27 Stk.
Wasserschutzgebiet	1.492 ha

## ABWASSER

Entsorgungsgebiet: 40 Gemeinden (inkl. Linz)

### Regionalkläranlage Asten (Abwasserreinigung)

Kläranlagenzulauf	55,7 Mio. m <sup>3</sup> /a
Einwohnerwerte (Ausbaugröße)	950.000 EW
Anfallende Rohgase zur Energiegewinnung	
Faulgas aus Schlammfaulanlage	7,4 Mio. m <sup>3</sup> /a
Deponiegas aus Hausmülldeponie	3,4 Mio. m <sup>3</sup> /a
<b>Kanal</b>	
Betreutes Kanalnetz gesamt	1.425 km
davon in Linz	577 km
davon in den Umlandgemeinden	848 km
Kanalanschlüsse in Linz	23.550 Objekte
Angeschlossene WCs	172.625 Stk.

## IWA – Institut für Wasseraufbereitung, Abwasserreinigung und Forschung

Trinkwasser-, Abwasser-, bakteriologische sowie Abfall- und Bodenuntersuchungen, Emissionsmessungen, Sachverständigengutachten.

## ABFALL

Entsorgungsgebiet: Linz und 57 Umlandgemeinden  
 Sammeltätigkeit: Linz und 5 Gemeinden

Entsorgte Abfälle	Menge in to/a	Sammelbehälter
Restabfälle	39.827	24.058
Biogene Abfälle	10.773	14.625
Sperrige Abfälle	3.076	
Altpapier	15.221	9.277
Leichtverpackungen	3.806	4.564
Altglas	4.455	1.216
Metalle (Verpackungen)	419	500
Altmetalle (gesamt)	1.951	
Altholz	5.838	
Reststoffaufbereitungsanlage	196.891	
Kompostanlage	13.377	
Deponie	45.414	
Müllfahrzeuge	59 Stk.	
Sonstige Fahrzeuge	24 Stk.	
Altstoffsammelzentren	4	

## HAFEN

### Handelshafen

Gesamtbetriebsleistung	2.948.033 to/a
Wasserumschlag	808.463 to/a
Landumschlag	2.139.570 to/a

### Lagerflächen

Tiefkühl- und Kühllager	15.434 Pal.-Plätze
Gefahrgut- und Wassergefährdungsklassen-Lager	15.900 Pal.-Plätze
Normallager	ca. 80.000 m <sup>2</sup>
Freilagerflächen	ca. 7.500 m <sup>2</sup>

### Containerterminal

Wasser- und Landumschlag (Container inkl. Wechsellaufbauten)	233.830 TEU
---	-------------

### Hafenbahn

Wagenbewegungen	103.729 Wagen
-----------------	---------------

## BÄDER

	Personen	
Besucher/innen (ohne Badeseen und Kinderfreibäder)		1.074.004
Fitnessoase Parkbad		388.891
Wellnessoase Hummelhof		265.652
Familienoase Biesenfeld		170.397
Erlebnisoase Schörgenhub		211.417
Saunaoase Ebelsberg		37.647
Hallenbäder	4	Eishallen 2
Freibäder	3	Kunsteisbahnen 3
Saunaanlagen	5	Wannen- und Brausebäder 1
Kinderfreibäder	7	Campingplatz 1
Badeseen	3	Zeltplatz 1

## BESTATTUNG UND FRIEDHÖFE

### Bestattung

Bestattungsaufträge	1.393
---------------------	-------

### Fünf Aufnahmebüros Offizieller Einsatzdienst (24-Stunden-Service)

<b>Linz:</b> Landstraße 15 Hauptstraße 1-5, Neues Rathaus Zeppelinstraße 2	<b>Haid/Anselden:</b> Hauptplatz 4 <b>Pichling:</b> Traundorfer Straße 135a
--	--

### Friedhöfe

Friedhofsaufträge	4.232
Friedhofsflächen	674.032 m <sup>2</sup>

Stadtfriedhof Linz/St. Martin (Park der Begegnung)	Urnenhain Urfahr mit Krematorium (Park der Erinnerung)
---	--

Urnenhain Kleinmünchen	Bergfriedhof Pöstlingberg
------------------------	---------------------------

# KONTAKT

## LINZ AG

Wiener Straße 151  
4021 Linz, Austria  
Tel.: +43 (0)732/3400-4000  
Fax: +43 (0)732/3400-4009  
E-Mail: [info@linzag.at](mailto:info@linzag.at)  
Internet: [www.linzag.at](http://www.linzag.at)

## Kundenzentrum

Wiener Straße 151, 4021 Linz, Austria  
Öffnungszeiten: Mo – Do 8.00 – 17.00 Uhr und Fr 8.00 – 13.00 Uhr

## LINZ AG LINIEN-Infocenter

Hauptplatz 34, 4020 Linz, Austria  
Öffnungszeiten: Mo – Do 9.00 – 18.00 Uhr und Fr 9.00 – 14.00 Uhr  
Telefonische Erreichbarkeit:  
Mo – Fr 7.00 – 18.00 Uhr unter +43 (0)732/3400-7000

## Erreichbarkeit der Servicenummern

Mo – Fr 7.00 – 18.00 Uhr

LINZ GAS Netz GmbH, LINZ Strom Netz GmbH und Speed-Web:  
Mo – Do 8.00 – 16.00 Uhr und Fr 8.00 – 12.00 Uhr

Stand: 30. September 2015

## SERVICENUMMERN

	Tel.	Fax
LINZ AG	+43 (0)732/3400-4000	+43 (0)732/3400-4009
Strom	+43 (0)732/3400-5000	+43 (0)732/3400-5009
Speed-Web	+43 (0)732/3400-5010	+43 (0)732/3400-5019
Erdgas	+43 (0)732/3400-8000	+43 (0)732/3400-8009
Wärme	+43 (0)732/3400-9000	+43 (0)732/3400-9009
Service	+43 (0)732/3400-6000	+43 (0)732/3400-6009
Linien	+43 (0)732/3400-7000	+43 (0)732/3400-7009
LINZ GAS Netz GmbH	+43 (0)732/3403-9070	+43 (0)732/3403-6542
LINZ STROM Netz GmbH	+43 (0)732/3403-9050	+43 (0)732/3403-3213

## E-MAILS

	E-Mail
LINZ AG	<a href="mailto:info@linzag.at">info@linzag.at</a>
Strom	<a href="mailto:strom@linzag.at">strom@linzag.at</a>
Speed-Web	<a href="mailto:speed-web@linzag.net">speed-web@linzag.net</a>
Erdgas	<a href="mailto:erdgas@linzag.at">erdgas@linzag.at</a>
Wärme	<a href="mailto:waerme@linzag.at">waerme@linzag.at</a>
Service	<a href="mailto:wasser@linzag.at">wasser@linzag.at</a>
	<a href="mailto:abwasser@linzag.at">abwasser@linzag.at</a>
	<a href="mailto:abfall@linzag.at">abfall@linzag.at</a>
	<a href="mailto:baeder@linzag.at">baeder@linzag.at</a>
Linien	<a href="mailto:linien@linzag.at">linien@linzag.at</a>
LINZ GAS Netz GmbH	<a href="mailto:office@linz-gasnetz.at">office@linz-gasnetz.at</a>
LINZ STROM Netz GmbH	<a href="mailto:office@linz-stromnetz.at">office@linz-stromnetz.at</a>



# LINZ AG

LINZ AG für Energie, Telekommunikation,  
Verkehr und Kommunale Dienste

+43 (0)732/3400-0  
info@linzag.at  
www.linzag.at